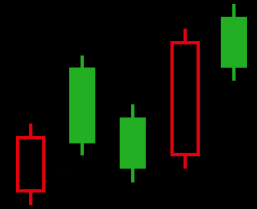


CANDLE CHRONICLES
BY BOTEXTRADE

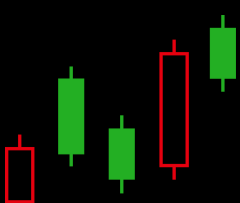


Trading Wisdom Across Cultures

Thanks for purchasing this **FREE** Digital Ebook.



1. Origin of Trading Candles.
2. Types of Candles.



Introduction to Trading Candles!

Candlestick charting is one of the most powerful tools in a trader's arsenal. Beyond just a way to visualize price, candlesticks embody market psychology, telling the story of supply, demand, fear, and greed. What makes them truly fascinating is their rich cultural background—particularly rooted in Japanese rice trading—and the symbolism behind the names of each pattern.

This eBook will guide you through the most popular candlestick patterns used in trading, explore their names, meanings, and cultural connections, and show you how to apply them effectively in your trading strategy.

Munehisa Homma: The Godfather of Candlesticks

Candlestick charts date back to 18th-century Japan and are credited to a rice trader named Munehisa Homma. He discovered that although there was a connection between supply and demand, traders' emotions played a large role in price movement.

Homma developed a system to track emotions through price behavior, and thus the candlestick chart was born. These charts became known for their clarity and depth of insight into market dynamics.

"When all are bearish, there is cause for prices to rise." – Munehisa Homma

Candlestick techniques remained a Japanese secret until the 1980s, when Western traders began adopting them. Steve Nison is largely credited with introducing candlestick charting to the Western world through his book "Japanese Candlestick Charting Techniques".

ट्रेडिंग कैंडलस का परिचय

कैंडलस्टिक चार्टिंग एक ट्रेडर के हथियारों में सबसे शक्तिशाली उपकरणों में से एक है। यह सिर्फ कीमत को देखने का तरीका नहीं है, बल्कि यह बाजार की मनोविज्ञान को भी दर्शाता है – जिसमें मांग, आपूर्ति, डर और लालच की कहानी छिपी होती है। इसे और भी रोचक बनाता है इसका समृद्ध सांस्कृतिक इतिहास, जो विशेष रूप से जापानी चावल व्यापार से जुड़ा हुआ है, और प्रत्येक पैटर्न के नामों के पीछे छिपे प्रतीकात्मक अर्थ। यह ईबुक आपको ट्रेडिंग में उपयोग होने वाले सबसे लोकप्रिय कैंडलस्टिक पैटर्न्स से परिचित कराएगी, उनके नाम, अर्थ और सांस्कृतिक जुड़ाव को समझाएगी, और बताएगी कि आप इन्हें अपने ट्रेडिंग रणनीति में कैसे प्रभावी रूप से इस्तेमाल कर सकते हैं।

मुनेहिसा होम्मा: कैंडलस्टिक चार्टिंग के जनक

कैंडलस्टिक चार्टिंग की शुरुआत 18वीं सदी के जापान से मानी जाती है और इसका श्रेय एक चावल व्यापारी मुनेहिसा होम्मा को जाता है। उन्होंने यह खोज की कि भले ही मांग और आपूर्ति का बाजार पर प्रभाव होता है, लेकिन कीमतों की चाल में ट्रेडर्स की भावनाओं की भी महत्वपूर्ण भूमिका होती है।

होम्मा ने भावनाओं को कीमतों के व्यवहार के ज़रिए समझने की एक प्रणाली विकसित की, जिससे कैंडलस्टिक चार्टिंग की शुरुआत हुई। ये चार्ट अपनी स्पष्टता और बाजार की गहराई से जानकारी देने की क्षमता के लिए प्रसिद्ध हो गए।

"जब सभी नकारात्मक सोचते हैं, तो कीमतों के बढ़ने की संभावना होती है।" – मुनेहिसा होम्मा

कैंडलस्टिक तकनीकें कई वर्षों तक जापान तक ही सीमित रहीं। 1980 के दशक में पश्चिमी ट्रेडर्स ने इन्हें अपनाना शुरू किया। स्टीव निसन को इस तकनीक को पश्चिमी दुनिया में लोकप्रिय बनाने का श्रेय दिया जाता है, जो उन्होंने अपनी प्रसिद्ध किताब "Japanese Candlestick Charting Techniques" के माध्यम से किया।

HAMMER



A Hammer is a bullish candlestick with a small body at the top and a long lower shadow. It appears after a downtrend and signals a potential reversal. It shows that buyers are gaining strength after sellers pushed the price down.

हैमर एक बुलिश कैंडलस्टिक है, जिसका छोटा बॉडी ऊपर होता है और लंबी निचली छाया होती है। यह गिरावट के बाद दिखाई देती है और ट्रेंड के उलटने का संकेत देती है। यह दर्शाता है कि खरीदार अब ज़्यादा मज़बूत हो रहे हैं, भले ही विक्रेताओं ने कीमत नीचे धकेली हो।

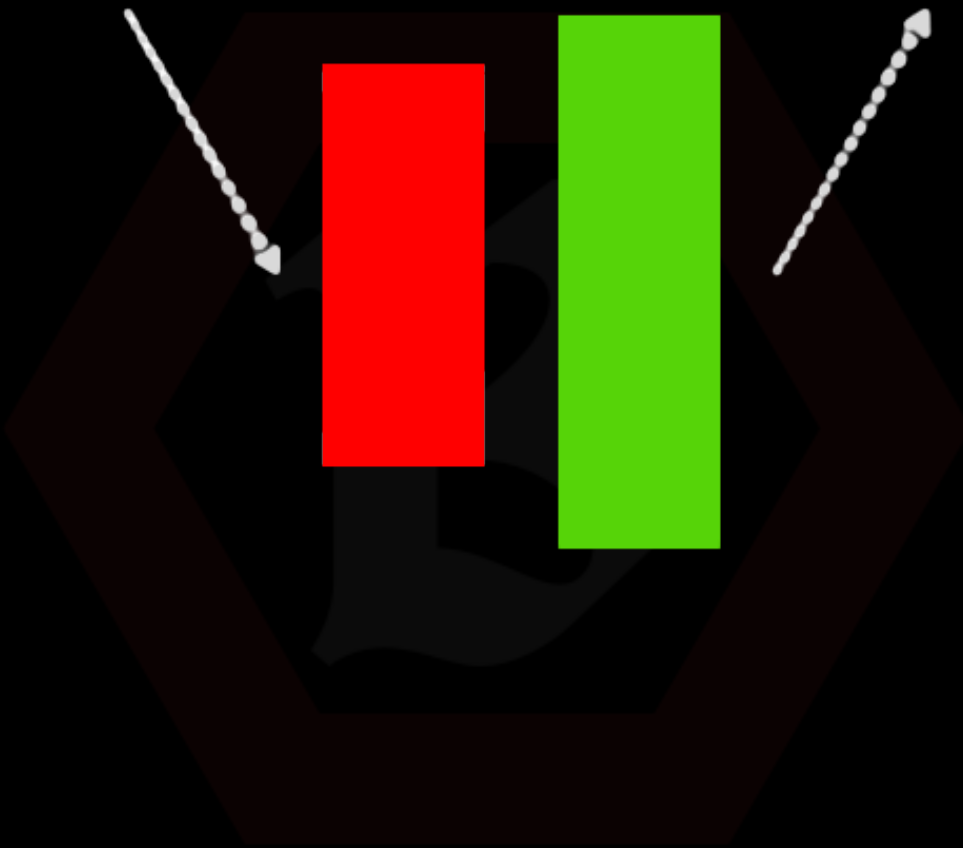
Piercing Pattern



The Piercing Pattern is a bullish two-candle reversal pattern that appears after a downtrend. The second candle opens lower but closes above the midpoint of the previous red candle. It signals buyers are entering the market with strength.

पियर्सिंग पैटर्न एक बुलिश दो-कैंडल वाला रिवर्सल पैटर्न है जो गिरावट के बाद बनता है। दूसरी कैंडल नीचे खुलती है लेकिन पहली लाल कैंडल के मध्य से ऊपर बंद होती है। यह संकेत देता है कि खरीदार बाजार में मज़बूती के साथ प्रवेश कर रहे हैं।

Bullish Engulfing



A Bullish Engulfing is a two-candle reversal pattern that appears after a downtrend. The second green candle completely engulfs the body of the first red candle. It indicates strong buying pressure and a potential trend reversal to the upside.

बुलिश एंगल्फिंग एक दो-कैंडल वाला रिवर्सल पैटर्न है जो गिरावट के बाद बनता है। दूसरी हरी कैंडल पहली लाल कैंडल के पूरे बॉडी को ढक लेती है। यह दर्शाता है कि बाजार में खरीदारों का दबदबा बढ़ रहा है और कीमत ऊपर जा सकती है।

The Morning Star



The Morning Star is a three-candle bullish reversal pattern seen after a downtrend. It includes a large red candle, a small-bodied candle (indecision), and a strong green candle. It signals that selling pressure is fading and buyers are taking control.

मॉर्निंग स्टार एक तीन-कैंडल वाला बुलिश रिवर्सल पैटर्न है जो गिरावट के बाद बनता है। इसमें एक बड़ी लाल कैंडल, एक छोटी बॉडी वाली कैंडल (अनिर्णय), और एक मजबूत हरी कैंडल होती है। यह संकेत देता है कि बिकवाली की ताकत कम हो रही है और खरीदार नियंत्रण में आ रहे हैं।

Three White Soldiers



Three White Soldiers is a bullish reversal pattern consisting of three consecutive green candles. Each candle opens within the previous body and closes higher, showing steady buying pressure. It signals a strong shift from downtrend to uptrend with growing buyer confidence.

थ्री व्हाइट सोल्जर्स एक बुलिश रिवर्सल पैटर्न है जिसमें लगातार तीन हरी कैंडल्स होती हैं। हर कैंडल पिछली कैंडल के बॉडी के अंदर खुलती है और ऊँचाई पर बंद होती है, जो लगातार खरीदी दर्शाती है। यह संकेत देता है कि बाजार में गिरावट खत्म हो रही है और खरीदारों का आत्मविश्वास बढ़ रहा है।

White Marubozu



Three White Marubozu is a powerful bullish pattern featuring three strong, full-bodied green candles without wicks. Each candle opens within or near the previous body and closes at its high, showing total buyer control. It signals strong upward momentum and a possible trend continuation.

श्री व्हाइट मरुबोजू एक शक्तिशाली बुलिश पैटर्न है जिसमें लगातार तीन हरी, बिना विकस वाली फुल बॉडी कैंडल्स होती हैं। हर कैंडल पिछले बॉडी के पास खुलती है और ऊँचाई पर बंद होती है, जो खरीदारों का पूरा नियंत्रण दर्शाती है। यह मजबूत तेजी और ट्रेंड के जारी रहने का संकेत देता है।

Three Inside Up



Three Inside Up is a bullish reversal pattern that starts with a large red candle, followed by a smaller green candle inside it. The third candle is a strong green one that closes above the high of the first red candle. It signals that selling is weakening and a bullish trend may begin.

थ्री इनसाइड अप एक बुलिश रिवर्सल पैटर्न है, जिसमें पहले एक बड़ी लाल कैंडल होती है और फिर एक छोटी हरी कैंडल जो उसके अंदर बनती है। तीसरी कैंडल एक मजबूत हरी कैंडल होती है जो पहली कैंडल के ऊपरी स्तर से ऊपर बंद होती है।

यह दर्शाता है कि बिकवाली कम हो रही है और तेजी की शुरुआत हो सकती है।

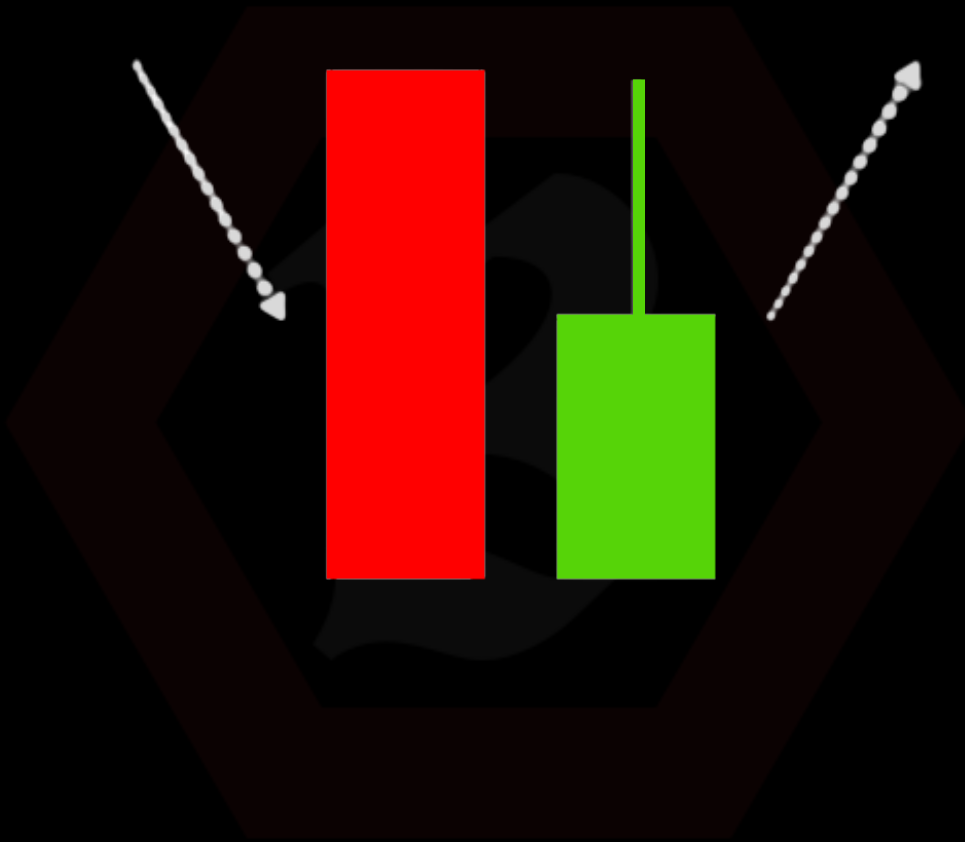
Bullish Harami



Bullish Harami is a two-candle reversal pattern where a small green candle forms within the body of a large red candle. It appears after a downtrend and suggests that selling momentum is weakening. This pattern can signal a potential bullish reversal if confirmed by the next candle.

बुलिश हरामी एक दो-कैंडल वाला रिवर्सल पैटर्न है, जिसमें एक छोटी हरी कैंडल एक बड़ी लाल कैंडल के भीतर बनती है। यह पैटर्न गिरावट के बाद दिखाई देता है और संकेत देता है कि बिकवाली की ताकत घट रही है। अगर अगली कैंडल इसे पुष्टि करे, तो यह तेजी की संभावित शुरुआत का संकेत हो सकता है।

Tweezer Bottom



Tweezer Bottom is a bullish reversal pattern formed by two candles with nearly equal lows after a downtrend. The first candle is bearish, and the second is bullish, showing rejection of lower prices. It indicates that buyers are stepping in and a trend reversal may occur.

ट्वीज़र बॉटम एक बुलिश रिवर्सल पैटर्न है, जो दो कैंडल्स से बनता है जिनका निचला स्तर लगभग समान होता है। पहली कैंडल bearish होती है और दूसरी bullish, जो यह दिखाती है कि निचले भावों को अस्वीकार किया जा रहा है। यह संकेत देता है कि खरीदार सक्रिय हो रहे हैं और ट्रेंड उलट सकता है।

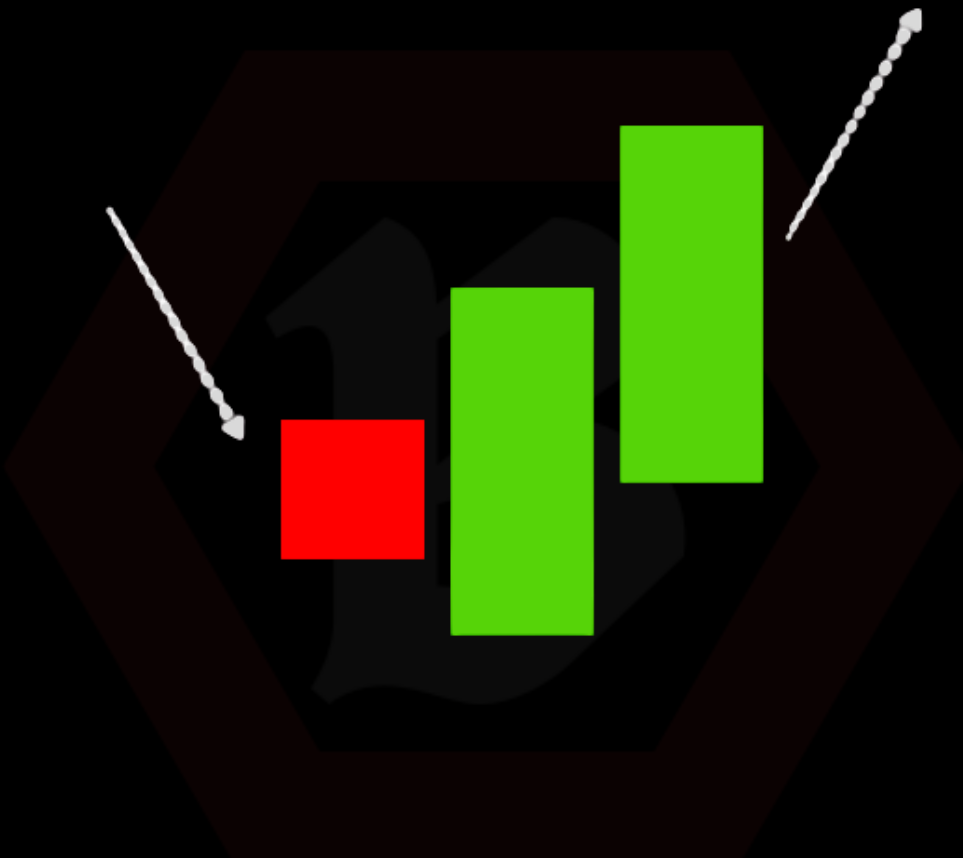
Inverted Hammer



The Inverted Hammer is a bullish reversal pattern that appears after a downtrend. It has a small body at the bottom with a long upper wick, showing failed selling pressure. It signals potential buying interest and a possible upward move.

इनवर्टेड हैमर एक बुलिश रिवर्सल पैटर्न है जो गिरावट के बाद बनता है। इसमें छोटी बॉडी नीचे होती है और लंबी ऊपरी छाया होती है, जो कमजोर बिकवाली को दर्शाती है। यह संकेत देता है कि खरीदार सक्रिय हो सकते हैं और कीमत ऊपर जा सकती है।

Three Outside Up



Three Outside Up is a bullish reversal pattern formed after a downtrend. It starts with a small red candle, followed by a large green candle that engulfs it, and a third green candle confirming the uptrend. This pattern indicates strong buyer momentum and trend reversal.

थ्री आउटसाइड अप एक बुलिश रिवर्सल पैटर्न है जो गिरावट के बाद बनता है। यह एक छोटी लाल कैंडल से शुरू होता है, फिर एक बड़ी हरी कैंडल आती है जो उसे ढक लेती है, और तीसरी हरी कैंडल तेजी की पुष्टि करती है। यह पैटर्न खरीदारों की मज़बूती और ट्रेंड के उलट होने का संकेत देता है।

On-Neck Pattern



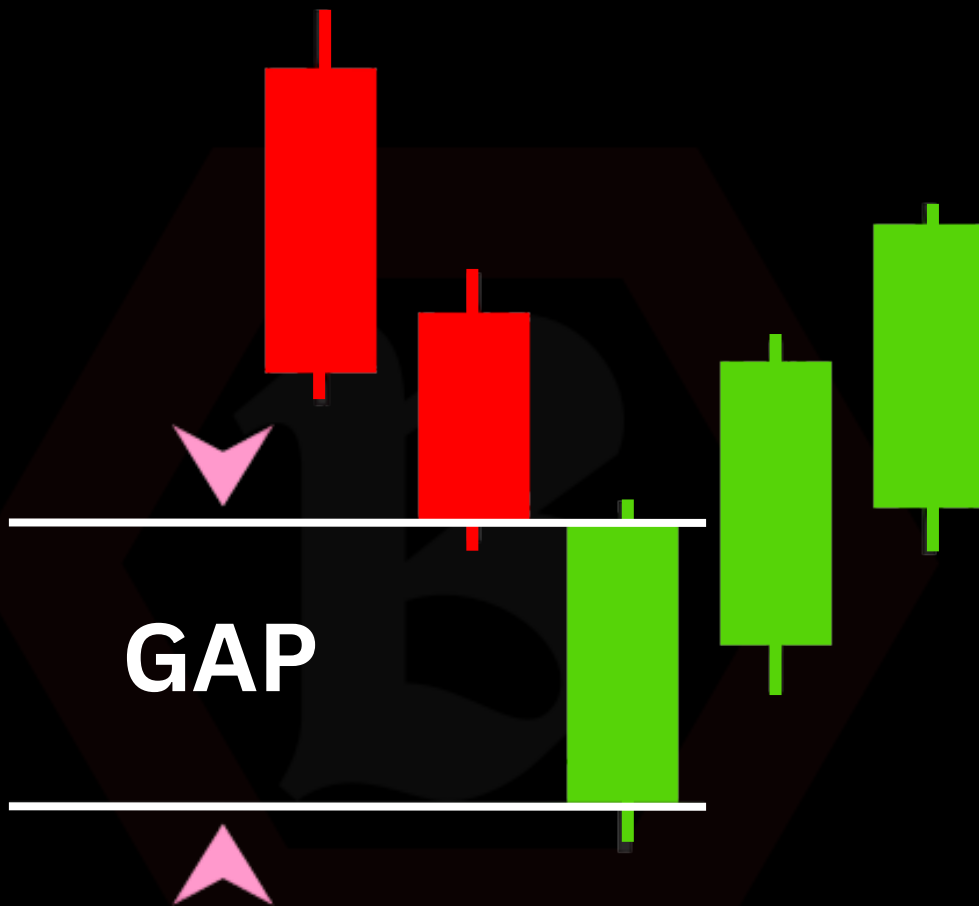
The On Neck Pattern is a bearish continuation pattern that appears during a downtrend. It consists of a long red candle followed by a small green candle that closes near the low of the first candle.

This shows a weak attempt to reverse, suggesting the downtrend may continue.

ऑन नेक पैटर्न एक बेयरिश कंटिन्यूएशन पैटर्न है जो गिरावट के दौरान बनता है।

यह एक लंबी लाल कैंडल के बाद एक छोटी हरी कैंडल से बनता है जो पहली कैंडल के निचले स्तर के पास बंद होती है। यह एक कमजोर रिवर्सल प्रयास को दर्शाता है और संकेत देता है कि गिरावट जारी रह सकती है।

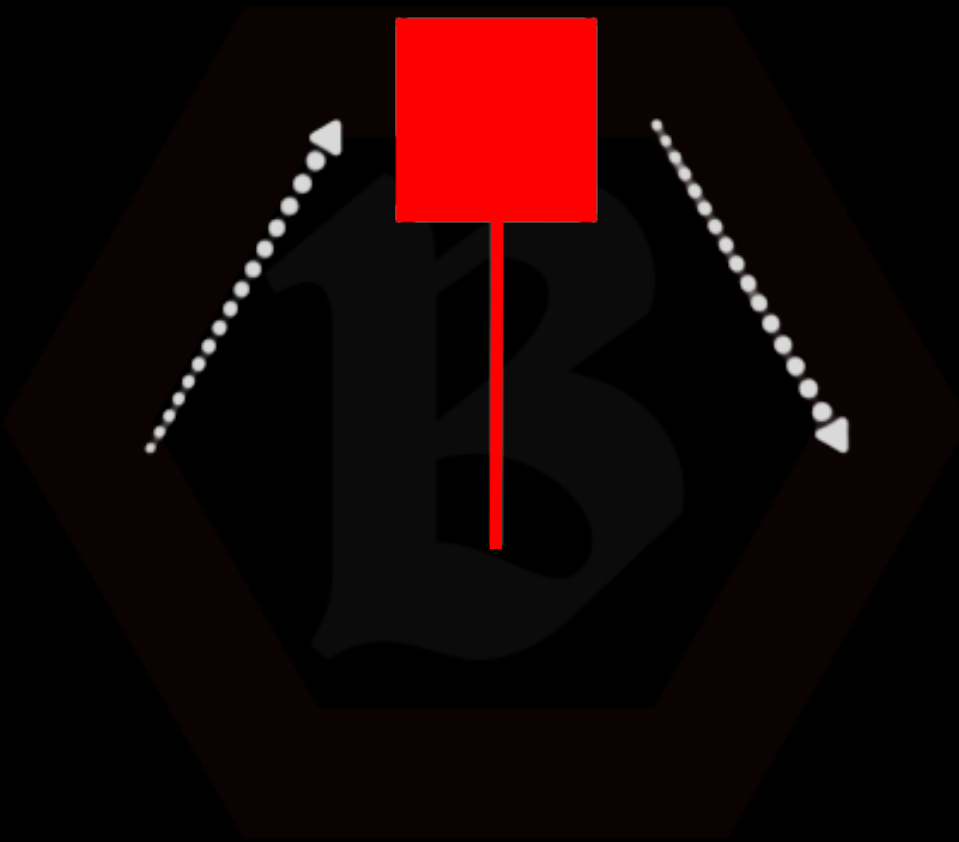
Bullish Counter Attack



Bullish Counterattack is a two-candle reversal pattern seen after a downtrend. The first candle is bearish, followed by a bullish candle that opens lower but closes at the same level as the previous close. It signals that buyers are fighting back and may take control.

बुलिश काउंटर अटैक एक दो-कैंडल वाला रिवर्सल पैटर्न है जो गिरावट के बाद बनता है। पहली कैंडल बेयरिश होती है, दूसरी हरी कैंडल नीचे खुलती है लेकिन पहले जैसी ही कीमत पर बंद होती है। यह संकेत देता है कि खरीदार पलटवार कर रहे हैं और नियंत्रण ले सकते हैं।

Hanging Man



The Hanging Man Attack is a bearish reversal pattern formed after an uptrend. It consists of a small body at the top with a long lower wick, indicating rejection of higher prices. This pattern signals potential weakness and the beginning of a downtrend.

हैंगिंग मैन अटैक एक बेयरिश रिवर्सल पैटर्न है जो एक अपट्रेंड के बाद बनता है। यह एक छोटी बॉडी के साथ लंबी निचली छाया से बनता है, जो ऊँचे भावों के अस्वीकृति को दर्शाता है। यह पैटर्न कमजोरी का संकेत देता है और गिरावट की शुरुआत को दर्शाता है।

Dark Cloud Cover



The Dark Cloud Cover Attack is a bearish reversal pattern that occurs after an uptrend. It starts with a large green candle, followed by a red candle that opens above the previous candle's high and closes below its midpoint. This pattern indicates that buying momentum is weakening and selling pressure is increasing.

डार्क क्लाउड कवर अटैक एक बेयरिश रिवर्सल पैटर्न है जो अपट्रेंड के बाद बनता है। यह एक बड़ी हरी कैंडल के बाद एक लाल कैंडल से बनता है, जो पहली कैंडल के उच्च स्तर से ऊपर खुलती है और उसके मध्य बिंदु से नीचे बंद होती है। यह पैटर्न यह संकेत देता है कि खरीदारी की ताकत घट रही है और बिकवाली का दबाव बढ़ रहा है।

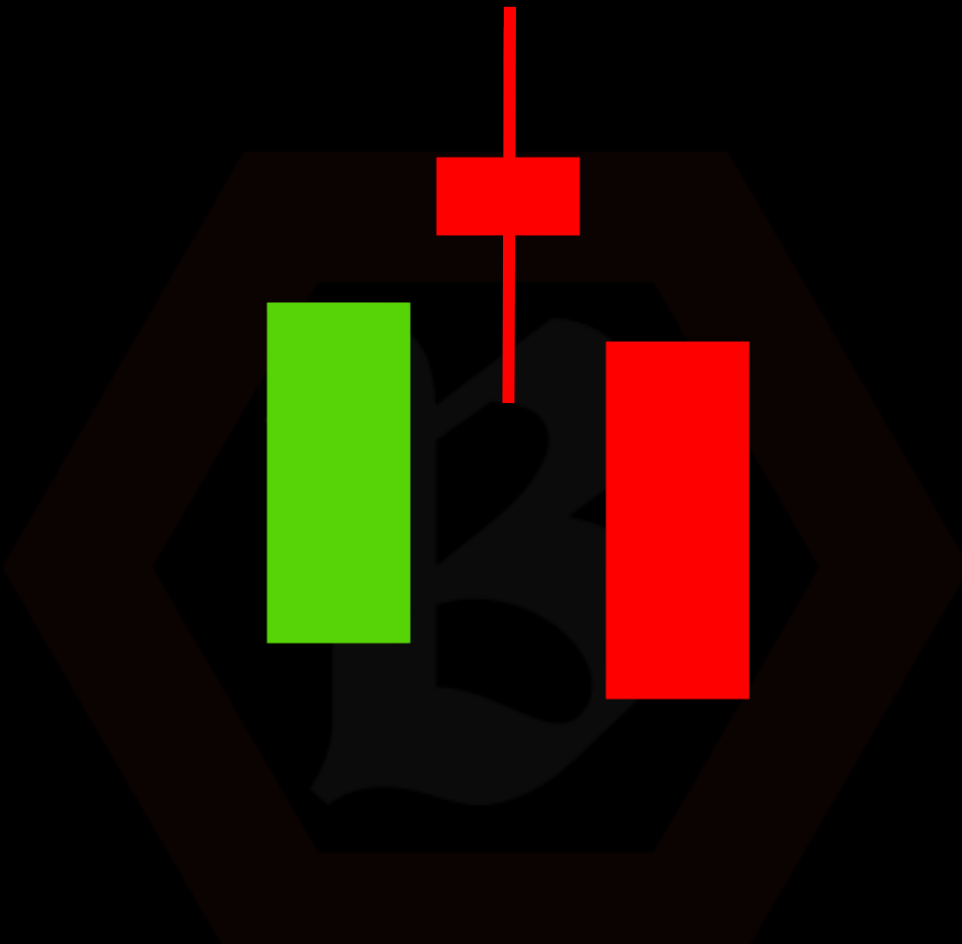
Bearish Engulfing



The Bearish Engulfing Attack is a two-candle bearish reversal pattern that appears after an uptrend. The first candle is a small green one, and the second is a large red candle that completely engulfs the first one. This pattern signals a strong shift in momentum, indicating that sellers are gaining control.

बेयरिश एंगल्फिंग अटैक एक दो-कैंडल वाला बेयरिश रिवर्सल पैटर्न है जो अपट्रेंड के बाद बनता है। पहली कैंडल छोटी हरी होती है, और दूसरी बड़ी लाल कैंडल पहली कैंडल को पूरी तरह से ढक लेती है। यह पैटर्न मजबूत गति बदलाव का संकेत देता है, यह दर्शाता है कि विक्रेता नियंत्रण पा रहे हैं।

The Evening Star



The Evening Star Attack is a bearish reversal pattern that appears after an uptrend. It consists of a large green candle, followed by a small-bodied candle (indecision), and a large red candle that closes well below the first candle's close. This pattern signals a potential shift from bullish to bearish sentiment.

ईवनिंग स्टार अटैक एक बेयरिश रिवर्सल पैटर्न है जो अपट्रेंड के बाद बनता है। यह एक बड़ी हरी कैंडल के बाद एक छोटी बॉडी वाली कैंडल (अनिर्णय) और फिर एक बड़ी लाल कैंडल से बनता है जो पहली कैंडल के बंद से बहुत नीचे बंद होती है। यह पैटर्न तेजी से मंदी की ओर बदलाव का संकेत देता है।

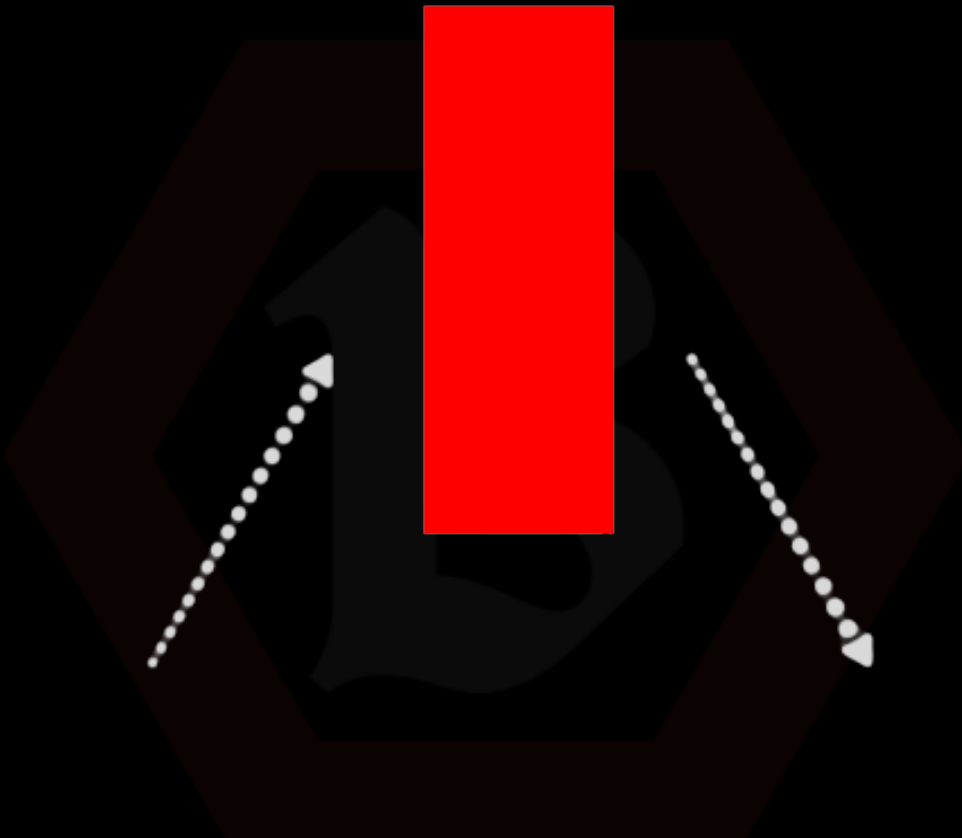
Three Black Crows



The Black Crows is a bearish reversal pattern formed after an uptrend. It consists of three consecutive red candles that close lower, with each candle opening within the previous body. This pattern indicates increasing selling pressure and a potential shift to a downtrend.

ब्लैक क्रो एक बेयरिश रिवर्सल पैटर्न है जो अपट्रेंड के बाद बनता है। यह तीन लगातार लाल कैंडल्स से बनता है जो निचले स्तर पर बंद होती हैं, हर कैंडल पिछली कैंडल के बॉडी के अंदर खुलती है। यह पैटर्न बढ़ते बिकवाली दबाव को और गिरावट की संभावनाओं को दर्शाता है।

Black Marubozu



The Black Marubozu is a strong bearish candle with no wicks, where the price opens at the high and closes at the low of the trading session. It signifies strong selling pressure with no retracement during the entire session. This pattern indicates a strong downtrend and shows full control of the bears.

ब्लैक मरुबोजू एक मजबूत बेयरिश कैंडल होती है जिसमें कोई विकस नहीं होते, और यह कैंडल ट्रेडिंग सत्र के उच्चतम स्तर से खुलती है और निचले स्तर पर बंद होती है। यह पूरे सत्र में कोई पलटाव न होने के कारण मजबूत बिकवाली दबाव को दर्शाती है। यह पैटर्न मजबूत डाउनट्रेंड का संकेत देता है और यह दर्शाता है कि भालू (बिकवाली करने वाले) का पूरा नियंत्रण है।

Three Inside Down



Three Inside Down is a bearish reversal pattern that occurs after an uptrend. The first candle is a large green one, followed by a smaller red candle inside it, and then a third red candle confirming the reversal. This pattern signals that buyers are losing control and a downtrend may begin.

थ्री इनसाइड डाउन एक बेयरिश रिवर्सल पैटर्न है जो अपट्रेंड के बाद बनता है। पहली कैंडल एक बड़ी हरी होती है, फिर एक छोटी लाल कैंडल उस में बनती है, और तीसरी लाल कैंडल पैटर्न को पुष्टि करती है। यह पैटर्न यह संकेत देता है कि खरीदार नियंत्रण खो रहे हैं और एक डाउनट्रेंड शुरू हो सकता है।

Bearish Harami

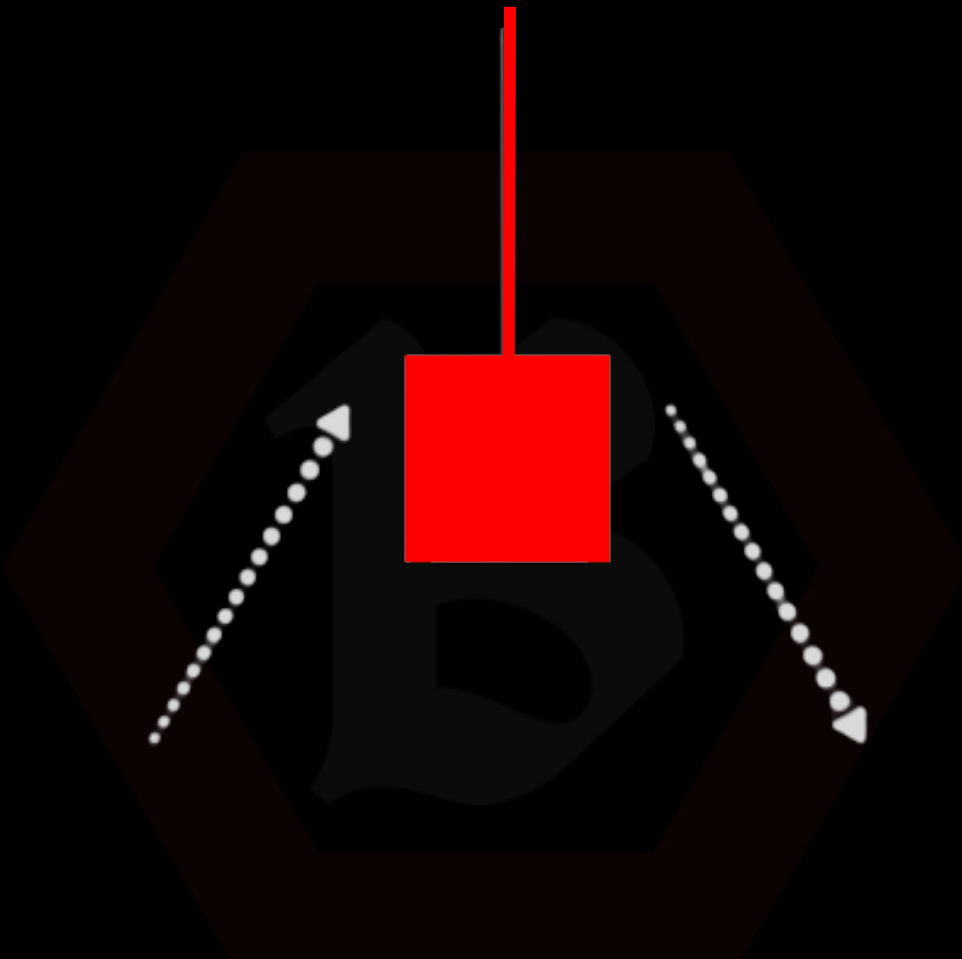


Bearish Harami is a two-candle reversal pattern that occurs after an uptrend. The first candle is a large green candle, followed by a smaller red candle that is fully contained within the body of the first candle.

This pattern suggests that the bullish momentum is weakening, and a downtrend could be on the way.

बेयरिश हरामी एक दो-कैंडल वाला रिवर्सल पैटर्न है जो अपट्रेंड के बाद बनता है। पहली कैंडल एक बड़ी हरी कैंडल होती है, और उसके बाद एक छोटी लाल कैंडल होती है जो पूरी तरह से पहली कैंडल के बॉडी के अंदर होती है। यह पैटर्न यह संकेत देता है कि तेजी की ताकत घट रही है और एक डाउनट्रेंड हो सकता है।

Shooting Star



The Shooting Star is a bearish reversal pattern that appears after an uptrend. It has a small body at the bottom with a long upper wick, indicating rejection of higher prices. This pattern suggests that the bulls lost momentum, and a potential downtrend may follow.

शूटिंग स्टार एक बेयरिश रिवर्सल पैटर्न है जो अपट्रेंड के बाद बनता है। इसमें निचले हिस्से में एक छोटी बॉडी और ऊपरी हिस्से में लंबी छाया होती है, जो ऊँचे भावों के अस्वीकृति को दर्शाता है। यह पैटर्न संकेत देता है कि तेजी की ताकत घट रही है और एक डाउनट्रेंड आ सकता है।

Tweezer Top



The Tweezer Top is a bearish reversal pattern that occurs at the top of an uptrend. It consists of two or more candles with almost the same high, showing strong resistance. This pattern suggests that buyers are failing to push prices higher, and sellers may take control.

ट्वीज़र टॉप एक बेयरिश रिवर्सल पैटर्न है जो अपट्रेंड के शीर्ष पर बनता है। यह दो या अधिक कैंडल्स से बनता है जिनका उच्च स्तर लगभग समान होता है, जो मजबूत प्रतिरोध को दर्शाता है। यह पैटर्न यह संकेत देता है कि खरीदार कीमत को ऊपर नहीं ले जा पा रहे हैं और अब विक्रेता नियंत्रण में आ सकते हैं।

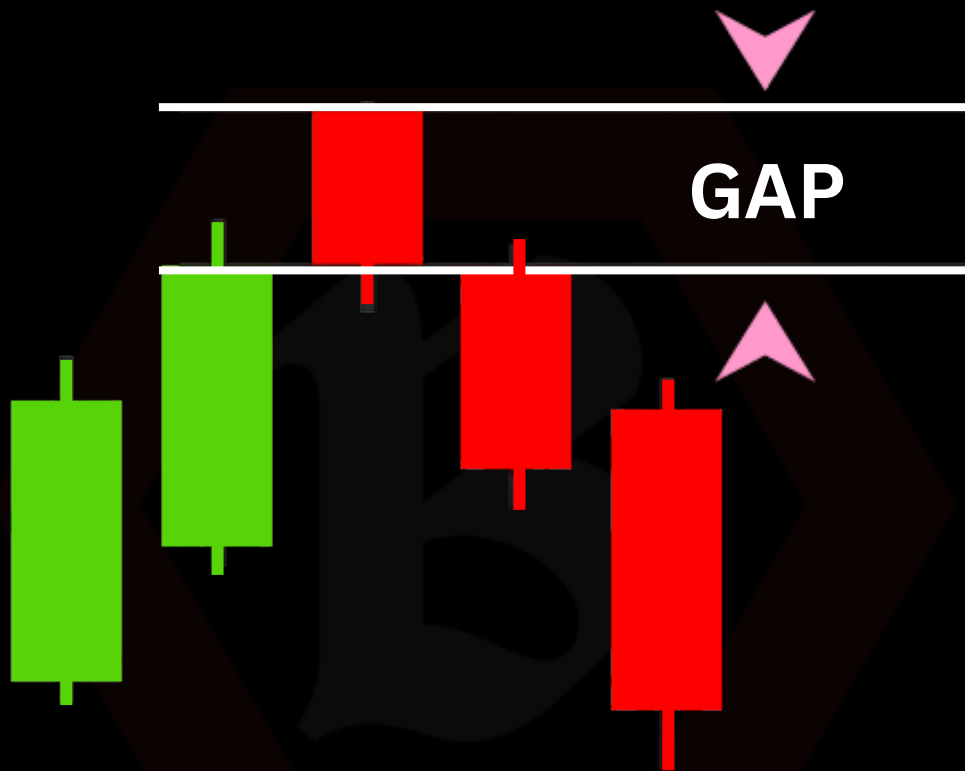
Three Outside Down



Three Outside Down is a bearish reversal pattern formed after an uptrend. It starts with a small green candle, followed by a large red candle that engulfs it, and a third red candle that confirms the downtrend. This pattern signals strong bearish momentum and a potential trend reversal.

थ्री आउटसाइड डाउन एक बेयरिश रिवर्सल पैटर्न है जो अपट्रेंड के बाद बनता है। यह एक छोटी हरी कैंडल से शुरू होता है, फिर एक बड़ी लाल कैंडल आती है जो उसे पूरी तरह से ढक लेती है, और तीसरी लाल कैंडल गिरावट की पुष्टि करती है। यह पैटर्न मजबूत मंदी की गति और ट्रेंड के उलटफेर का संकेत देता है।

Bearish Counter-Attack



Bearish Counter-Attack is a two-candle pattern that appears after an uptrend. The first candle is a strong green candle, followed by a red candle that opens higher but closes at the same level as the previous green candle. This pattern signals a sudden shift in momentum, showing that bears are pushing back strongly.

बेयरिश काउंटर-अटैक एक दो-कैंडल वाला पैटर्न है जो अपट्रेंड के बाद बनता है। पहली कैंडल एक मजबूत हरी कैंडल होती है, और दूसरी लाल कैंडल ऊपर खुलती है लेकिन पहले कैंडल के समान स्तर पर बंद होती है। यह पैटर्न संकेत देता है कि मंदड़ियों ने तेजी से जवाब दिया है और अब बाजार में कमजोरी आ सकती है।

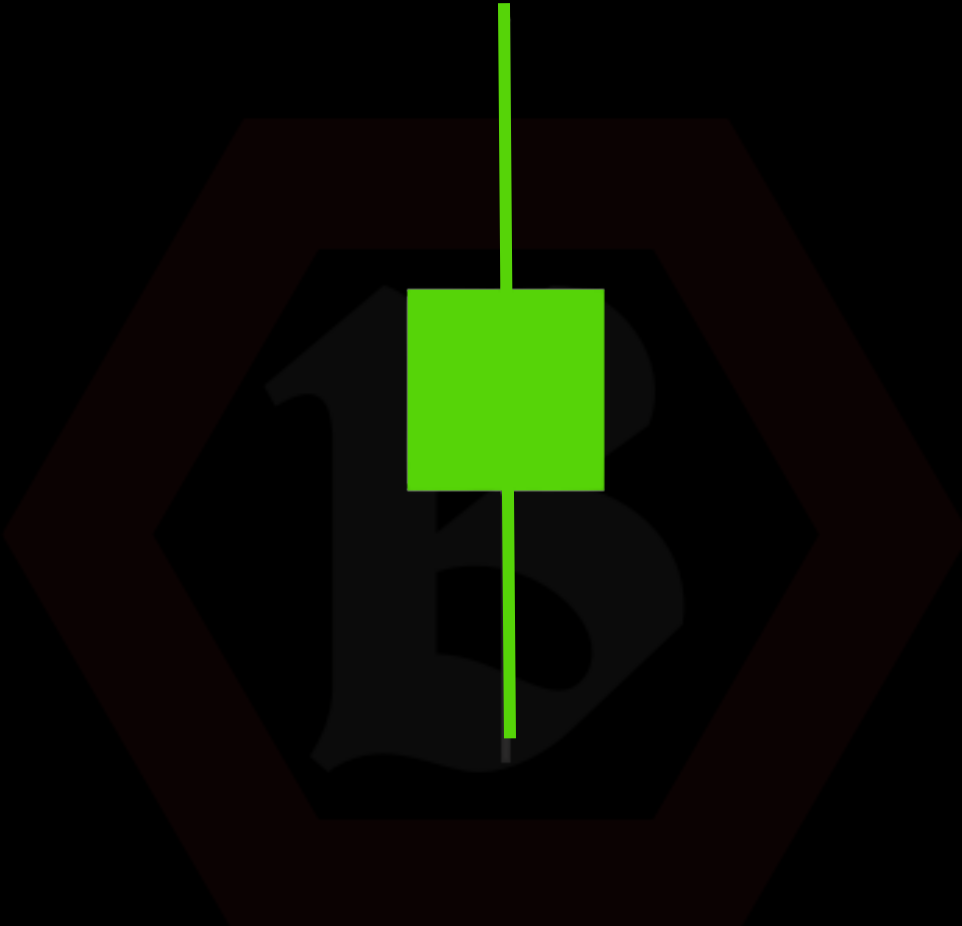
Doji



A Doji is a neutral candlestick pattern where the open and close prices are nearly the same. It indicates indecision in the market between buyers and sellers. Doji can signal a potential reversal when it appears after a strong trend.

डोजी एक न्यूट्रल कैंडलस्टिक पैटर्न होता है जिसमें ओपन और क्लोज प्राइस लगभग समान होते हैं। यह बाजार में खरीदारों और विक्रेताओं के बीच अनिश्चितता को दर्शाता है। किसी मजबूत ट्रेंड के बाद डोजी का बनना ट्रेंड के उलटफेर का संकेत हो सकता है।

Spinning Top



A Spinning Top is a candlestick with a small real body and long upper and lower wicks. It indicates market indecision, where neither buyers nor sellers are in control. This pattern often suggests a pause or potential reversal in the current trend.

स्पिनिंग टॉप एक ऐसा कैंडलस्टिक पैटर्न है जिसमें छोटी बॉडी और ऊपर व नीचे दोनों ओर लंबी विकस होती हैं। यह बाजार में अनिश्चितता को दर्शाता है, जहां न खरीदार और न ही विक्रेता नियंत्रण में होते हैं। यह पैटर्न अक्सर वर्तमान ट्रेंड में ठहराव या उलटफेर का संकेत देता है।

Falling Three Methods



Falling Three Methods is a bearish continuation pattern that appears in a downtrend. It starts with a long red candle, followed by a few small green candles within its range, and ends with another strong red candle. This pattern shows temporary consolidation before the downtrend resumes.

फॉलिंग थ्री मेथड्स एक बेयरिश कंटिन्यूएशन पैटर्न है जो डाउनट्रेंड के दौरान बनता है। यह एक लंबी लाल कैंडल से शुरू होता है, उसके बाद कुछ छोटी हरी कैंडल्स आती हैं जो पहली कैंडल की रेंज में रहती हैं, और अंत में एक और मजबूत लाल कैंडल बनती है। यह पैटर्न अस्थायी ठहराव के बाद फिर से मंदी की दिशा में बढ़ने का संकेत देता है।

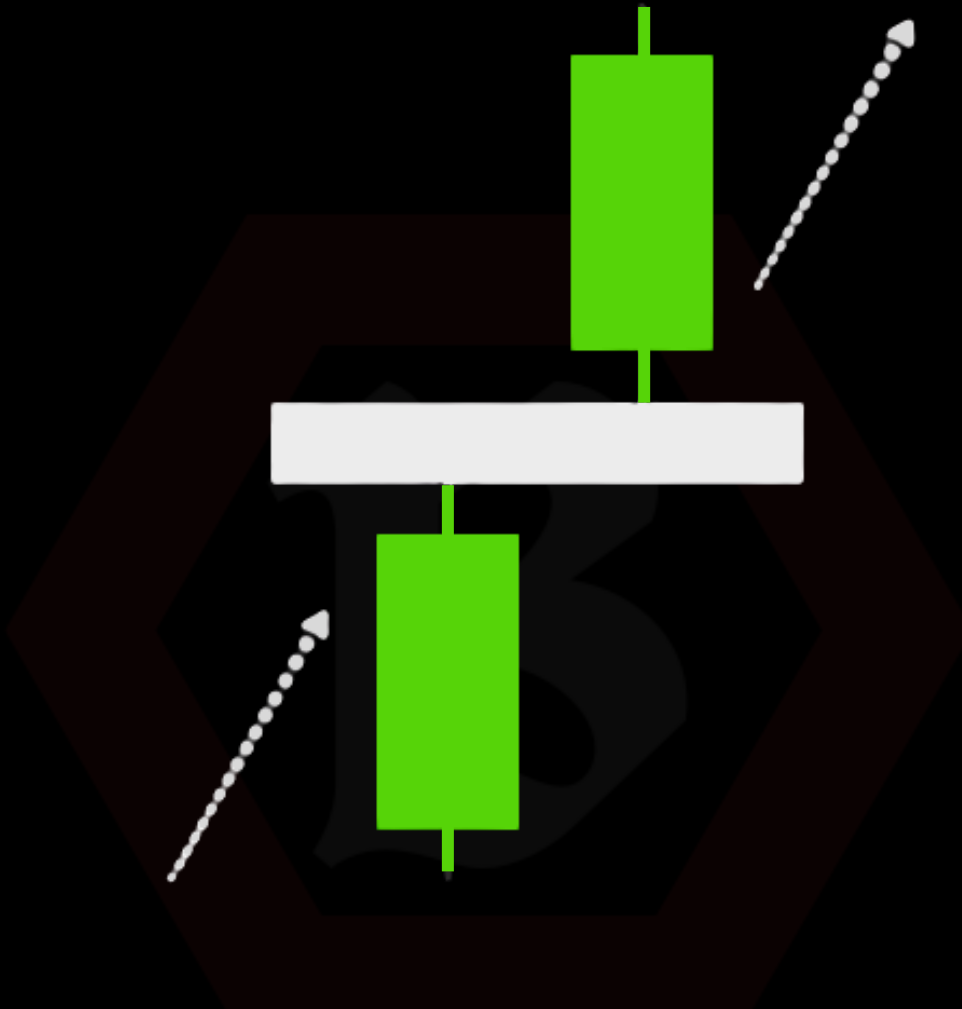
Rising Three Methods



Rising Three Methods is a bullish continuation pattern that occurs during an uptrend. It starts with a strong green candle, followed by a few small red candles within its range, and ends with another strong green candle. This pattern shows temporary consolidation before the uptrend continues.

राइजिंग थ्री मेथड्स एक बुलिश कंटेन्यूएशन पैटर्न है जो अपट्रेंड के दौरान बनता है। यह एक बड़ी हरी कैंडल से शुरू होता है, उसके बाद कुछ छोटी लाल कैंडल्स आती हैं जो पहली कैंडल की सीमा में रहती हैं, और फिर एक और मजबूत हरी कैंडल बनती है। यह पैटर्न अस्थायी ठहराव के बाद तेजी की चाल जारी रहने का संकेत देता है।

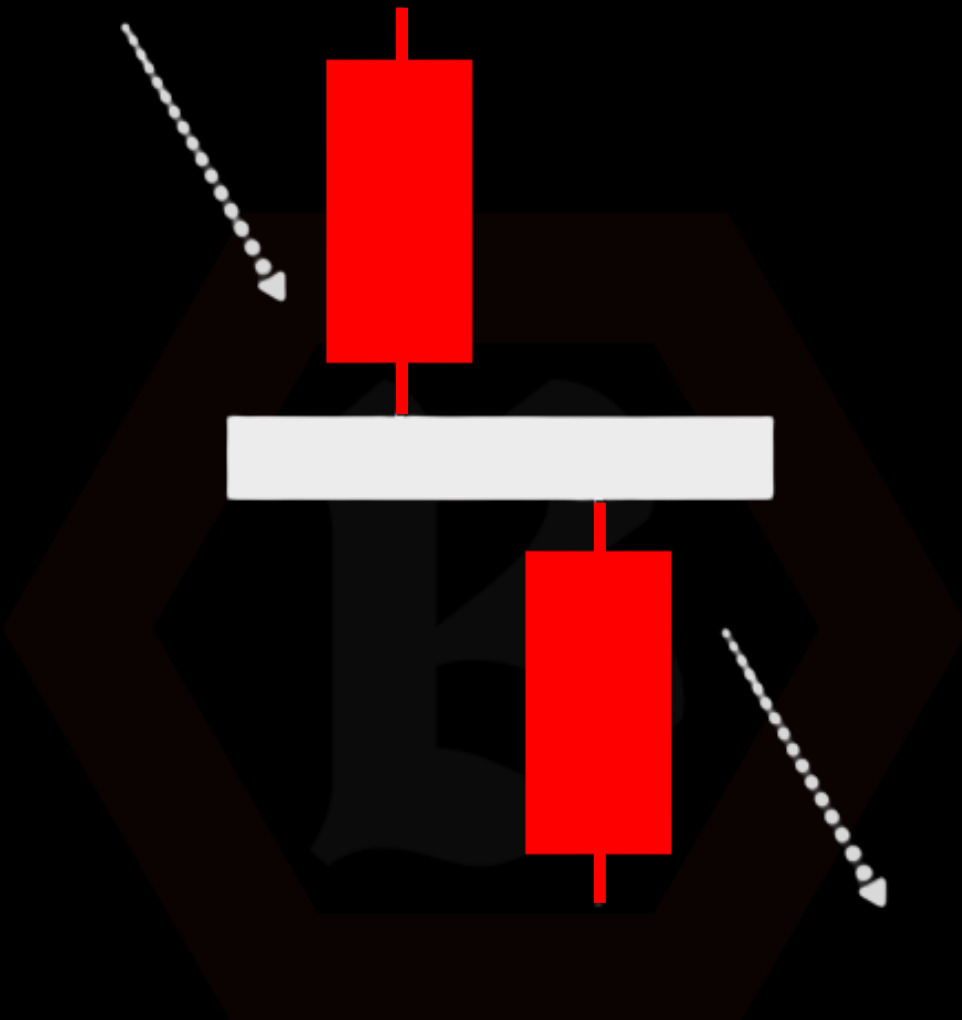
Rising Window



The Rising Window is a bullish continuation pattern where a gap forms between two bullish candlesticks. It shows strong buying pressure and signals that the uptrend is likely to continue. The gap (window) acts as a support zone for future price action.

राइजिंग विंडो एक बुलिश कंटेन्यूएशन पैटर्न है जिसमें दो हरी कैंडल्स के बीच गैप बनता है। यह मजबूत खरीदी दबाव को दर्शाता है और संकेत देता है कि अपट्रेंड जारी रह सकता है। यह गैप (विंडो) भविष्य में सपोर्ट ज़ोन की तरह काम करता है।

Falling Window



The Falling Window is a bearish continuation pattern where a gap forms between two red candlesticks. It indicates strong selling pressure and suggests that the downtrend is likely to continue. The gap (window) acts as a resistance zone for future price movement.

फॉलिंग विंडो एक बेयरिश कंटिन्यूएशन पैटर्न है जिसमें दो लाल कैंडल्स के बीच गैप बनता है। यह मजबूत बिकवाली दबाव को दर्शाता है और संकेत देता है कि डाउनट्रेंड जारी रह सकता है। यह गैप (विंडो) भविष्य में रेजिस्टेंस ज़ोन की तरह काम करता है।

BotexTrade

TRADES. AUTOMATE. ANALYZE. ACHIEVE.



Learning is a gift, mastering it is a skill, and choosing to pursue it is a powerful decision.

We sincerely appreciate your commitment to investing your valuable time in learning.

From all of us at Team **Botextrade**, we wish you great success in all your future endeavours!





Join Us!



www.botextrade.com



+91 895 955 2523 | 892 970 4984



info.botextrade@gmail.com



+91 89299 23022

Follow us on Social Media



@BOTEXTRADE

